

#### ◆飲食

お弁当、お菓子、飲み物などは飲食コーナーをご利用ください。  
研修室で飲食希望の場合は、あらかじめ受付にお申し出ください。

#### ◆喫煙

敷地内は全面禁煙です。

#### ◆駐車場

車でのご来館はご遠慮ください。自転車は、駐輪場をご利用ください。

#### ◆盗難・事故

館内盗難における盗難および事故・怪我については責任を負いかねますのでご注意ください。

#### ◆破損・紛失

施設の備品・設備を重大な過失により破損した場合は弁償をしていただきます。

#### ◆ごみ箱

設置しておりません。ごみはお持ち帰りください。

#### ◆落し物・忘れ物

保管期間は 1 か月です。ただし貴重品は、警察署へ届けます。

#### ◆ベビーカー

正面出入口の専用スペースに置いてください。

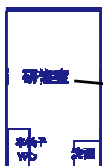
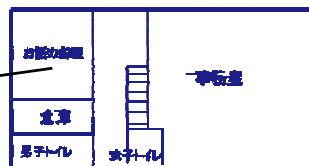
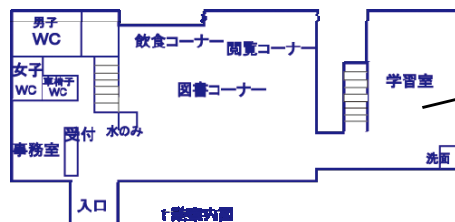
#### ◆施設の催し・教室

幼児から高齢者までを対象とした幅広い分野の催し・教室を開催しております。  
詳しくは神奈川区報、チェリーハウスだより、ホームページなどをご覧ください。

#### ◆コピーサービスご希望の方は受付にお申し出ください。(有料)



2階案内図



#### ◆交通案内

〒221-0051 横浜市神奈川区幸ヶ谷 4  
TEL.045-441-3788 FAX.045-441-5016  
<http://www.kana-sisetu.jp/kou-top.html>  
京急線「神奈川駅」下車 徒歩 5 分  
横浜市営バス「青木橋」下車 徒歩 7 分



# 横浜市幸ヶ谷公園コミュニティハウス

## 「チェリーハウス」の利用案内



幸ヶ谷公園コミュニティハウスは  
平成 28 年 4 月より指定管理者  
NPO 法人こらぼネット・かながわが運営しております。

NPO 法人こらぼネット・かながわ  
<http://www.kana-sisetu.jp>



#### ◆設置目的

幸ヶ谷公園コミュニティハウスは、幼児から高齢者までの幅広い層の市民の方々が、自らの生活環境の向上のため自主的に活動し、スポーツや文化活動を通して相互交流を深め地域コミュニティの醸成を図ることを目的に設置されています。

#### ◆幸ヶ谷公園コミュニティハウスの施設運営方針

私たちは、笑顔で 明るく 親切にお客様の立場で考えます。  
私たちは、安全で 清潔 快適な環境を提供いたします。  
私たちは、各年齢層の方を対象にニーズにあった自主事業を行います。  
私たちは、地域との連携を深めます。

#### ◆個人情報の扱い

当施設が収集した個人情報は、その収集した目的以外には使用いたしません。  
また本人の同意なしで第三者に提供することはありません。

#### ◆情報公開

事業計画書・報告書、各種アンケート結果、委員会および利用者会議の概要は、NPO 法人こらぼネット・かながわのホームページで公開しています。また、館内でも自由に閲覧できます。

- ◆開館時間
- 平日 9時～21時
- 日曜・祝日 9時～17時
- 小学生は17時、中学生は18時まで。（保護者同伴や責任者が明確な団体利用の場合を除く）
- ただし、部屋予約、図書カード作成、図書貸出、コピーなどの受付業務は、閉館時刻の15分前までと致します。

- ◆施設点検日（休館日）
- 毎月 第3水曜日（祝日の場合は翌平日）
- 年末年始（12月29日～1月3日）

◆施設内容

部屋名		定員	利用内容	施設内容・備品
受付窓口		—	来館受付、備品・図書貸出、コピーサービス	受付カウンター、コピー機
二階	図書閲覧コーナー	—	読書	机・椅子
	飲食コーナー	—	飲食など	机・椅子
	絵本コーナー	—	読書、読み聞かせ	カーペット敷き
	学習室 ☆	22	個人学習	机・椅子
一階	研修室（多目的室）	30	会議、学習会、趣味の教室、サークル活動など	65㎡、多目的トイレ付机・椅子、大型スクリーン、ホワイトボード、キーボード
	ブレイルーム（おはなしの部屋）	15	幼児の遊び場、学習会など	29㎡、カーペット敷き机・椅子

- ◆貸出可能備品
- ホワイトボード、プロジェクター、電源延長コード、譜面台、キーボード、CD・MD ラジカセ、DVD プレイヤー、ビデオデッキ、ワイヤレスマイク、アンプ、スピーカー、マイクスタンド、
- ☆学習室は、お一人お一人のお心遣いと譲り合ってのご利用をお願いいたしております。

## 部屋の利用方法

- ◆個人利用
- 図書閲覧コーナー、絵本コーナー、飲食コーナー、学習室がご利用頂けます。
- ◆団体利用 研修室がご利用いただけます。
- 利用時間帯は、 午前枠 9時～13時
- 午後枠 13時～17時
- 夜間枠 17時～21時 ※日曜・祝日は、夜間の時間帯はございません。

- ◆利用申込(団体利用)
- 事前の団体登録をお願いしております。
- ・2か月前仮予約
- 毎月1～5日の間に、窓口・電話・FAX（所定用紙）で仮予約を受付します。予約枠数は最大3枠まで

（1枠は、1部屋・1利用時間枠）です。重複申込枠については、7日に公開抽選を行います。落選の場合のみ団体へご連絡を差し上げています。

- ・仮予約確定以後の申し込み
- 7日13時から、残り枠について先着順で受付を開始いたします。枠数の制限はありません。
- ◆利用日当日
- 受付カウンターに「利用承諾書」をご提示ください。「部屋別利用報告書」をお渡ししますので必要事項をご記入の上、お帰りの際に受付にご提出ください。
- 団体利用は現状復帰が原則です。後片付けにご協力ください。
- 利用時間には、準備、後片付け・清掃、スタッフによる点検時間が含まれます。ご注意ください。
- ◆予約状況の確認
- 受付またはお電話にてお問い合わせください。なおインターネットでの確認はできません。

## 図書の利用



- ◆図書コーナーの利用時間
- 開館時間内
- ただし、図書カード作成、図書貸出は、閉館時刻の15分前までと致します。
- ◆図書カードの作成（当施設のみ有効）
- 「図書利用申込書」に必要事項を記入の上、受付で登録手続きを行ってください。
- 初回作成は無料ですが、再発行は実費100円がかかります。
- ◆図書の貸出
- カード1枚につき5冊まで借られます。貸出し期間は2週間です。
- ◆図書の返却
- 直接、当施設受付までご返却ください。
- 当施設点検日や開館時間外の場合は、正面入口にある返却ポストにご返却ください。
- ◆新着図書の案内
- 毎月の「チェリーハウスだより」、ホームページなどお知らせいたします。

## 利用上のおお願い

- ◆利用の制限
- 横浜市地区センター条例施設運用ガイドラインを遵守できない場合は、当コミュニティハウスのご利用やご予約を禁止させていただくことがあります。詳しくは、窓口でお問い合わせください。